



Children's Shelter Foundation (CSF)

2023



Gemeinsam mit Honua Natur & Mensch Stiftung
eine positive Zukunft für Kinder gestalten.





Über Uns

Gegründet: 2007

Standort: Chiang Mai, Thailand

Kinder: 21 aktuell betreut

Gründerin: Ulrike Meister

Unsere Mission

Unterstützung von hilfsbedürftigen Kindern und Jugendlichen aus Nord-Thailand und den Bergdörfern durch Achtsamkeit und Heilpädagogik, Bildung, Betreuung und Berufsausbildung.



INDEX

Die Geschichte der CSF	4
Warum CSF	5
Hierarchy	6
Finanzen	7
Detaillierte Geschichte der CSF	10
Gemeinschaft, Bildung und Werte	12
Kontakt	15



EINFÜHRUNG

Unsere Geschichte 2007:

Die Anfänge

Ulrike Meister gibt ihre Gesundheitspraxis in Deutschland auf und widmet sich vollständig dem Aufbau der CSF in Chiang Mai. Mit der Unterstützung eines gemeinnützigen Vereins in Deutschland und privatem Kapital entstehen Kinderhäuser, eine Küche, Klassenzimmer und eine Bio-Farm.

2019: Weiterentwicklung

Mit viel Einsatz und Herzblut arbeitet das vierköpfige Leader-Team Ulrike Meister, Regina Röhnelt (Curative Educater), Patchary Lekpimy (General Manager) und Holger Blaschek (Managing Direktor) daran, Leitfäden und Richtlinien zu entwickeln und mit der gesamten CSF umzusetzen. Die CSF wird damit zu einer führenden Einrichtung in Thailand im Bereich der Kinderrechte, Pädagogik und Psychologie.

2022: Netzwerke und Weiterbildung

Die Aufbauphase eines pädagogischen Fortbildungsprojekts ist im Gange, mit Kursen zu Themen wie Parenting, Kinderrechte, Kinderkrankheiten und vieles mehr.

2022:
Pädagogisches
Fortbildungs
projekt mit
Kursen im
Gange.

Mehr Informationen auf Seite 10



Warum CSF?

Die Kinder, die in unsere Obhut kommen, stehen oft vor vielschichtigen Herausforderungen wie:

- Rechtlosigkeit oder Staatenlosigkeit
- Armut oder Verwahrlosung
- Missbrauch
- Drogenproblematik
- Krankheiten und spezielle Bedürfnisse

“CSF fördert
Gleichheit
und Bildung
für Kinder
und
Jugendliche.”

Unsere Angebote

- **Schule Klasse 1 – 6:**
Mit einem Fokus auf Heilpädagogik und moderner Psychologie bieten wir den Kindern nicht nur ein Zuhause, sondern auch Bildung und individuelle Förderung.
- **Non-Formal School:**
Praktische Bildung und Workshops
- **Lebens- und Berufsausbildung:**
Wochenend-Praktika und Berufserfahrung
- **Zusatzunterricht:**
In verschiedenen Bereichen wie Kunst, Sport und vieles mehr.

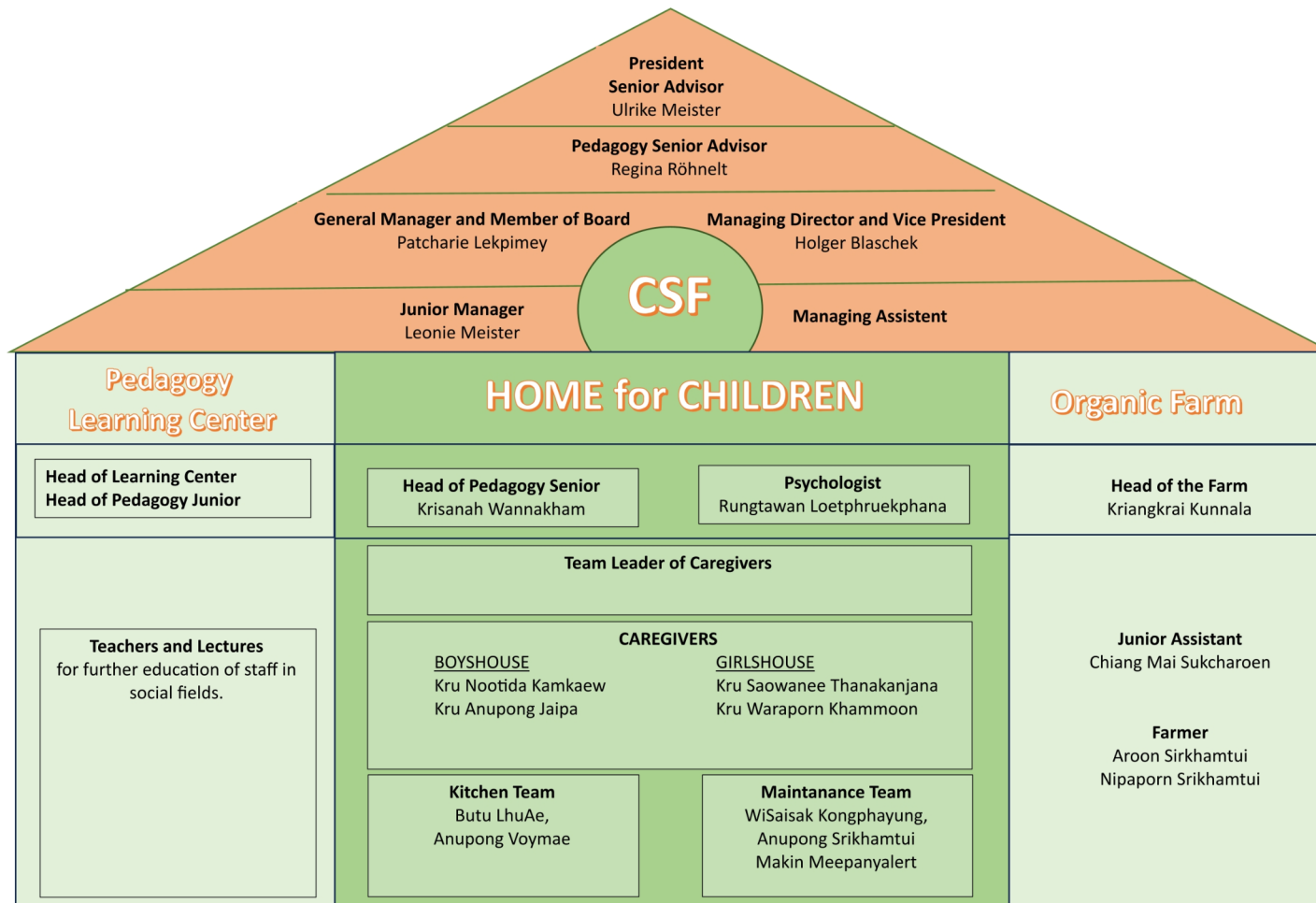
Unsere Ideologie

- **Gleichheit:**
Achtung der Menschenwürde
- **Wertschätzende Beziehungen:**
Ein würdevoller und liebevoller Lebensraum
- **Umweltbewusstsein:**
Verantwortung für Tier und Natur

Mehr Informationen auf Seite 12



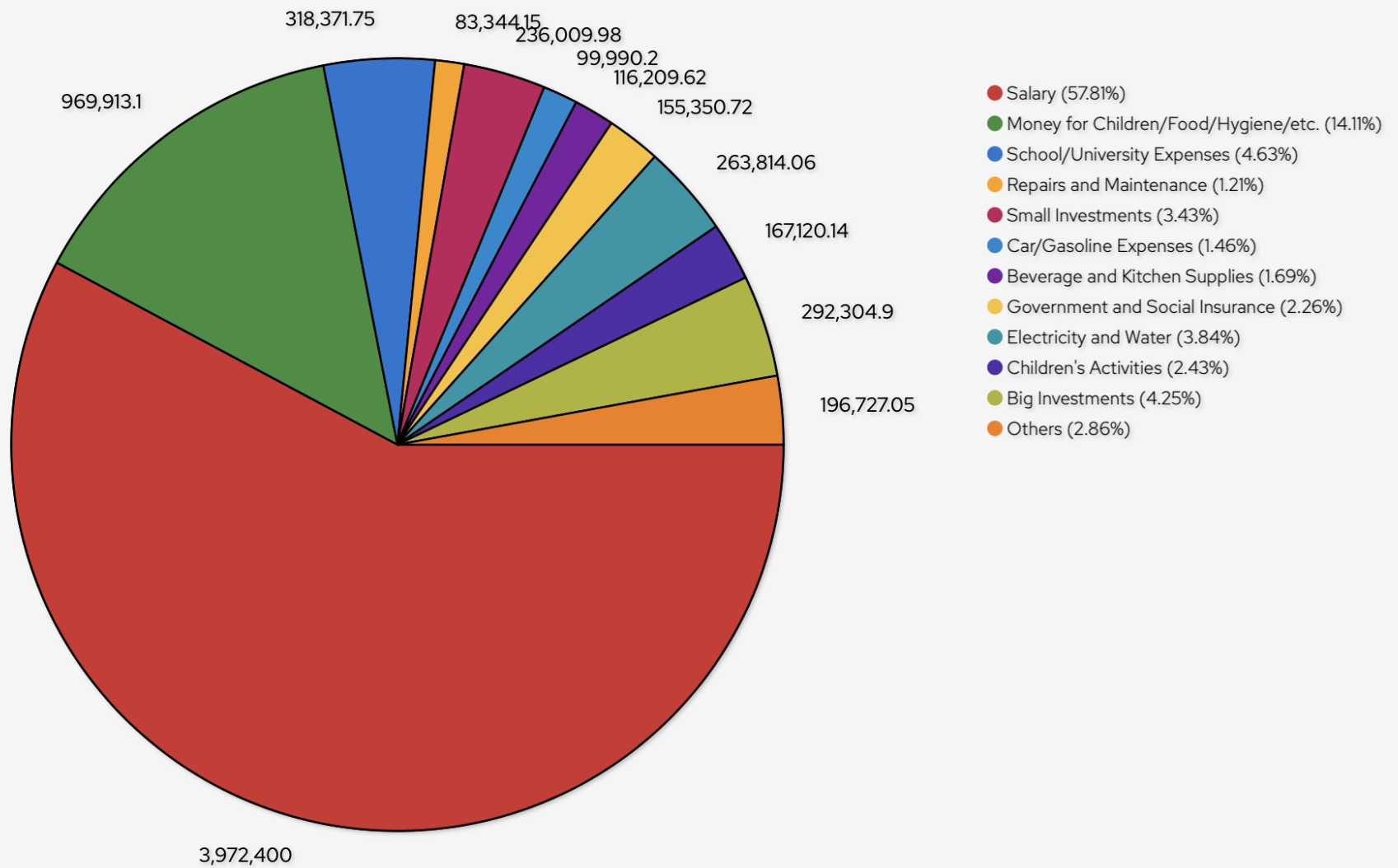
HIERARCHY



“Hierarchie dient der Mission, nicht der Position.”



Kreisdiagramm Finanzübersicht CSF 2022



Gemeinsam für eine bessere Zukunft

“Die Zusammenarbeit von Ulrike Meister, unserem engagierten thailändischen Team, internationalen Partnern und zukünftig mit der HONUUA Natur & Mensch Stiftung schafft eine solide Basis, um jedes Kind der CSF individuell und Best möglichst in seiner Persönlichkeitsentwicklung zu unterstützen.”

“Wir danken Honua Natur & Mensch Stiftung für das Vertrauen und die großzügige Unterstützung. Ihr Beitrag hat einen unschätzbaren Einfluss auf die Entwicklung der gesamten CSF und damit auf die Entwicklung jedes einzelnen Kindes. ”

Unsere Geschichte



2007 Gründung der Children's Shelter Foundation

Die Gründerin Ulrike Meister aus Deutschland verlegt ihren Lebensmittelpunkt nach Thailand Chiang Mai und arbeitet die nächsten 14 Jahre als Präsidentin und Leitung der Stiftung.

Durch Gründung eines gemeinnützigen Vereins in Deutschland ermöglicht Sie außerdem einen Großteil der Finanzierung des gesamten Projekts. Nach und nach entstehen die Kinderhäuser, eine Küche, Klassenzimmer, Spielplatz und eine große Bio Farm.

Aus dem anfangs kleinen Kinderhilfsprojekt wird im Laufe der Jahre ein international angesehenes Lebens- und Schulprojekt für hilfsbedürftige Kinder aus Nord Thailand und den Bergdörfern.

Gemeinsam mit ihrem thailändischen Team ermöglicht Ulrike Meister vielen thailändischen Kindern und Kindern aus den Bergdörfern ein sicheres Zuhause, Schulbildung, Ausbildung und ein Leben mit vielen Brüdern und Schwestern in einer kunterbunten Großfamilie.



Die Jahre 2019 und 2022



2019 Weiterentwicklung der Children's Shelter Foundation

Gemeinsam mit einem engagierten Thai-Deutschen Managerteam ermöglicht Ulrike Meister der Children's Shelter Foundation eine Vorreiterposition in Prozessen rund um Kinderrechte, Pädagogik und Psychologie in Thailand einzunehmen.

Leitfäden werden weiterentwickelt und die Unterstützung der Persönlichkeitsentwicklung der Kinder rückt an oberste Stelle.

Mit viel Einsatz und Herzblut arbeitet das vierköpfige Leader-Team Ulrike Meister, Regina Röhnelt (Curative Educator), Patchary Lekpimy (General Manager) und Holger Blaschek (Managing Direktor) daran, Leitfäden und Richtlinien mit der gesamten CSF umzusetzen.

2022 Netzwerke und pädagogische Weiterbildung für unsere Erzieher sind im Aufbau

Gemeinsam mit Organisationen aus unserem Netzwerk entstand die Idee, Kurse und Fortbildung im Bausteinsystem für unsere Mitarbeiter aber auch für Mitarbeiter aus anderen sozialen Organisationen und auch für angehenden Eltern anzubieten. Z.B. Parenting, Basiswissen im Umgang mit Kindern, pädagogisches Grundwissen in Theorie und Praxis, Kinderrechte, Kinderkrankheiten, Basiswissen AD(H)S-Depression-Autismus, Prävention Mobbing und Grooming und weitere Themen.

Momentan sind wir in der Aufbauphase dieses Fortbildungsprojekts. Falls Sie daran interessiert sind und mehr Information dazu wünschen oder Anregungen dazu haben, vielleicht sogar mitarbeiten wollen, freuen wir uns, wenn Sie uns kontaktieren.



Gemeinschaft, Bildung und Werte

Warum ein Projekt für Kinder und Jugendliche aus Thailand und den Bergdörfern?

Die Not in vielen Bergdörfern Nord-Thailands und Myanmar ist nach wie vor groß. Die verschiedenen Bergvölker zählen zu den ethnischen Minderheiten Thailands. Als nicht thailändische Staatsbürger haben sie oftmals keinen rechtlichen Status und wenig bis keine Rechte. Auch Drogenhandel und Drogensucht und die damit einhergehende Vernachlässigung oder Verwahrlosung der Kinder sind immer noch traurige Themen vieler Regionen. Aber auch thailändische Kinder sind betroffen. Deshalb arbeiten wir eng mit der Kinder- und Jugendaufsichtsbehörde zusammen. Insbesondere Kinder aus sehr schwierigen familiären Verhältnissen und Kinder mit Auffälligkeiten und Traumata werden in unsere Foundation vermittelt.

Die meisten unserer Kinder kommen zu uns, da sie einen oder mehrere der folgenden Gründe erleben mußten:

*Chancenungleichheit durch Rechtlosigkeit oder Staatenlosigkeit Gefährdung durch Armut oder Verwahrlosung Gefährdung durch Missbrauch Drogenproblematik einzelner Familien oder ganzer Dörfer
Kinder ohne Eltern (Waisenkinder, ungewollte Kinder, Kinder abgeschobener oder inhaftierter Eltern)
Kinder mit akuten und chronischen unbehandelten Erkrankungen - soweit eine individuelle, sinnvolle und weiterführende Unterstützung durch die CSF zugesichert werden kann.*



Gemeinschaft, Bildung und Werte

Unsere Familie & unsere Farm

Unter dem tragenden Dach einer kunterbunt zusammengewürfelten Großfamilie leben Kinder und Jugendliche gemeinsam mit ihren Lehrern, Erziehern und Bezugspersonen auf unserer Farm am Fluß. In einem liebevollen und geschützten Zuhause wachsen unsere Kinder an ihren alltäglichen, altersgerechten Aufgaben in der Gemeinschaft und bekommen eine individuell angepasste gute Schul- u. Berufsausbildung.

Die Begleitung der jungen Erwachsenen hinaus ins eigene Leben und eine Tür, die ein Leben lang offen steht, runden das Konzept der CSF ab.



Heilpädagogik und moderne Psychologie

Wir sind Verfechter der Heilpädagogik und modernen Psychologie, um in der Kindererziehung mit Kompetenz und Handwerkszeug die Persönlichkeitsentwicklung eines jeden Kindes bestmöglich unterstützen zu können. Wir sind darauf bedacht, moderne Ansätze aus Heilpädagogik und Psychologie in unserer Einrichtung zu leben und das Zusammenleben nach pädagogischen Gesichtspunkten zu gestalten.

Gemeinsam mit Menschen aus unseren Netzwerken unterrichten und verbreiten wir grundlegendes Wissen über Eltern ABC, Prävention von Grooming und Mobbing, Kinderrechte, den Umgang und die Unterstützung von Kindern mit psychischen Erkrankungen und Traumen. Wichtig ist ebenfalls das Wissen um therapeutische Möglichkeiten.

Gemeinschaft, Bildung und Werte

Wir bilden Netzwerke mit gleichgesinnten Organisationen, Kinderrechtsorganisationen, Anwälten im Kinderrecht und Familienrecht, Fachpersonal und Experten aus sozialen Berufen, Sozialarbeitern, Psychologen und Psychiatern. Mit hohem Einsatz verfolgen wir unser Ziel, gemeinsam mit Menschen aus unseren Netzwerken qualifizierte pädagogische Fortbildungskurse für Menschen in sozialen Berufen anbieten zu können.

Unsere Ideologie

Gleichheit

Wir achten die Würde eines jeden Menschen und leben und achten diese Werte voller Überzeugung.

Wertschätzende Beziehungen

Wir achten und wertschätzen unsere Kinder, unsere Kollegen und unsere Mitarbeiter und schaffen einen würdevollen, liebevollen und kreativen Lebensraum.

Unsere Farm ist unser Zuhause. Unser Zuhause ist ein Ort der Begegnung und Entwicklung.

Leitwerte: Wertschätzung, Achtsamkeit, Herzlichkeit, Respekt, Offenheit, Gewaltfreiheit, Angstfreiheit

Wertschätzen von Umwelt, Tier und Natur

Ein verantwortlicher Umgang mit Tieren, Pflanzen und natürlichen Ressourcen ist fester Bestandteil unseres Lebens.

Insbesondere ist auch unsere Farm in diesem Sinne schützenswert und erhaltenswert und dient gleichermaßen als Lebens- Lern- und Erfahrungsraum.

“I slept and dreamt that life was joy. I awoke and saw that life was service. I acted and behold, service was joy.”

Rabindranath Tagore



Email: csf.riverfarm@gmail.com

Telefon: +66 53 106 565

Website: www.childrens-shelter.de

